

PRUEBAS NO-DESTRUCTIVAS DE CONCRETO en ESTRUCTURAS

Código del Producto

- UTC-3032 Martillo Original para Pruebas en Concreto, (Martillo Schmidt), Tipo N (Proceq)
 UTC-3040 Yunque para Calibrar

Estándares

EEN 12504-2, 13791; ASTM C 805; BS 1881:202; NF P18-417; DIN 1048; UNI 9189

La calidad del concreto está principalmente determinada por su fuerza compresiva directamente afectando la capacidad de soporte de carga y durabilidad de estructuras de concreto.

El UTC-3032 Martillo Original para Pruebas en Concreto, (Martillo Schmidt), Tipo N (Proceq) está usado para medir las características de la fuerza compresiva de concreto endurecido en una manera no-destructiva, controlar calidad uniforme del concreto y detectar puntos débiles en el concreto. El material de prueba debería tener un espesor mínimo de 100 mm (3.9 pul.).

El UTC-3040 Yunque para Calibrar, fabricado de una aleación de acero especial, está usado para la calibración de martillos para pruebas en concreto.

Características

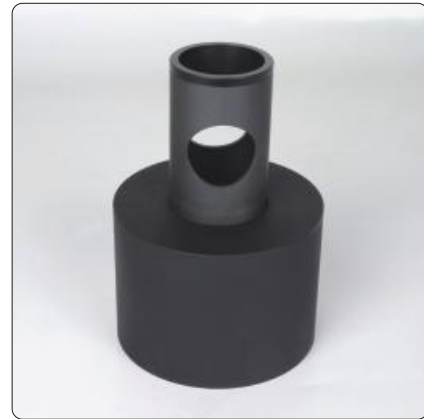
- Schmidt Tipo N: Los valores de rebote están leídos desde una escala (cuadrícula) para una cálculo posterior del promedio. Los valores de fuerza compresiva pueden estar leídos desde un diagrama de conversión.
- Martillo Original Schmidt Tipo NR: Los valores de rebote están grabados (guardados) como un gráfico de barras en una tira de papel que tiene una capacidad para 4,000 pruebas de impacto.

Código	Dimensiones	Peso (Aprox.)
UTC-3032	340x120x120 mm	2 kg
UTC-3040	150x150x230 mm	16 kg

Rango de Medición	10-70 N/mm ²
Energía de Impacto	2.207 Nm



UTC-3032



UTC-3040