

Ürün Kodu

- UTC-4021 600 kN Yarı-Otomatik Basınç Dayanım Deney Presi, 220-240 V 50-60 Hz
UTC-4121 1500 kN YarıOtomatik Basınç Dayanım Deney Presi, 220-240 V 50-60 Hz
UTC-0210 Yüksek Hassasiyetli Basınç Sensörü ve Elektronik

Standartlar

ASTM C39; AASHTO T22; TS EN ISO 7500



UTC - 4021



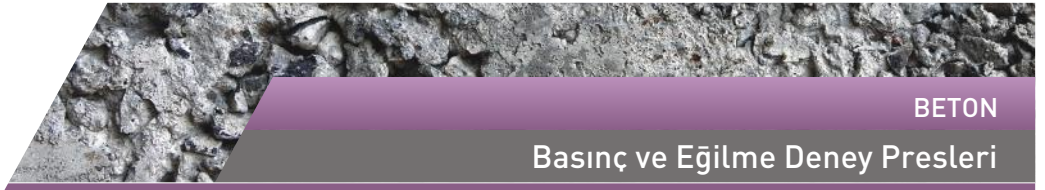
UTC - 4121

600kN ve 1500 kN kapasiteli UTEST yarı otomatik (motorlu) basınç dayanım deney presleri, değişik boyut ve özellikteki numunelere ait basınç dayanım deneylerinin güvenilir ve tutarlı bir şekilde gerçekleştirilmesi için tasarlanmıştır. UTC-4021 ve UTC-4121 basınç dayanım deney presleri, ASTM C39; AASHTO T22; TS EN ISO 7500 standartlarına uygun olarak, son teknolojiler kullanılarak sürekli araştırma ve uygulama faaliyetleri sonucunda, kullanıcı talepleri de dikkate alınarak üretilmiştir. Basınç dayanım deney presleri, operatör sağlığı ve güvenliği ile ilgili tüm CE normlarının gerekliliklerini de karşılar. Kullanıcı dostu tasarımlar, yeterli deneyime sahip olmayan operatörlerin de hiç bir sıkıntı yaşamaksızın deney yapabilmelerine olanak sağlar.

Tüm modeller, ASTM C39, AASHTO T22 ve TS EN ISO 7500 standart hükümleri (cihaz kapasitenin % 10 undan başlaması istenir.) üzerinde, 50 kN den başlayan Sınıf 1 kalibrasyon sağlar. Opsiyonel olarak sunulan UTC-0210 yüksek hassasiyetli basınç sensörü ve kalibrasyon prosedürü ile, UTEST yarı otomatik basınç dayanım deney preslerinde, tam kapasitenin %1 inden başlayan 1. sınıf kalibrasyon özelliği sağlanabilir. Bu benzersiz performans, aşağıdakiler dahil, makinanın çok sayıda uygulama için kullanılmasına olanak sağlar:

- Erken yaş beton basınç dayanım deneyleri
- Eğilme deneyleri (uygun aparatlar kullanılarak),
- Harç (çimento) basınç dayanım deneyleri (uygun basınç test aparatları kullanılarak)
- Karot (küçük çaplı) basınç dayanım deneyleri

Yarı otomatik basınç dayanım presleri, ağır çalışma koşullarına dayanıklı kaynaklı gövde ve LPI pille çalışabilen dijital okuma ünitesi yarı otomatik (motorlu) hidrolik güç ünitesinden oluşur.



UTC-4021 (600 kN) basınç dayanım deney presleri aşağıdakiler ile birlikte verilmektedir;

- Ø165x90 mm, Ø165x50 mm, Ø165x30 mm ve Ø165x15 mm ara mesafe parçaları,
- UTC-4511 Üst yükleme plakası (Küresel başlıklı) Ø165 mm ve alt yükleme plakası Ø165mm

UTC-4021 basınç dayanım deney presi, UTC-4510 üst ve alt yükleme plaka seti ile birlikte de kullanılabilir.

UTC-4121 (1500 kN) basınç dayanım deney presleri aşağıdakiler ile birlikte verilmektedir;

- Ø165x90 mm, Ø165x50 mm, 2 adet Ø165x30 mm ve Ø165x15 mm ara mesafe parçaları,
- UTC-4512 Üst yükleme plakası (Küresel başlıklı) Ø216 mm ve alt yükleme plakası Ø216mm

UTC-4121 basınç dayanım deney presi, UTC-4510, UTC-4511 ve UTC-4515 üst ve alt yükleme plaka setleri ile birlikte de kullanılabilir.

Güvenlik Özellikleri

- Makineyi aşırı yüklenme riskine karşı koruyan maksimum basınç valfleri
- Piston hareket mesafesi sınırlayıcı devre kesme anahtarları

Model	UTC-4021	UTC-4121
Kapasite	600 kN	1500 kN
Standart	ASTM C39	ASTM C39
Yükleme plakaları ve ilave başlıkların yüzey pürüzlülük değeri	≤ 3.2 µm	≤ 3.2 µm
Alt Yükleme Plakası Boyutu	Ø165 mm	Ø216 mm
Küresel Yataklı Üst Yükleme Plakası Çapı	Ø165 mm	Ø216 mm
Alt-Üst Yükleme plakaları ve arası maksimum dikey açıklık	340 mm	370 mm
Piston çapı	150 mm	230 mm
Maksimum Piston Hareketi	50 mm	50 mm
Yatay Açıklık	230 mm	320 mm
Yağ Kapasite	20 L	20 L
Maksimum Çalışma Basıncı	340 Bar	362 Bar
Boyutlar	590x500x800 mm	680x500x930 mm
Ağırlık	405 kg	610 kg

Numunenin yerleştirileceği yatay açıklık, yükleme plakaları kenarı ile sınırlıdır. Numune kenarı, yükleme plakasına kenarından dışarı taşmayacak şekilde, merkezlenerek yerleştirilmelidir.

Deney uygulanacak numune boyutuna uygun düşey açıklık, ara mesafe parçaları ile ayarlanabilir (Sonraki Sayfa).

Ürün Kodu

UTC-4630	Ara Mesafe Parçası, Ø 165x15 mm
UTC-4631	Ara Mesafe Parçası, Ø 165x30 mm
UTC-4633	Ara Mesafe Parçası, Ø 165x50 mm
UTC-4634	Ara Mesafe Parçası, Ø 165x90 mm
UTC-4636	Ara Mesafe Parçası, Ø 205x30 mm
UTC-4638	Ara Mesafe Parçası, Ø 205x50 mm
UTC-4639	Ara Mesafe Parçası, Ø 205x90 mm

Standartlar

TS EN 12390-3, 12390-4; BS 1881; ASTM C39

Ara mesafe parçaları, alt ve üst basınç plakaları arasında kalan düşey açıklığın, numuneye uygun yüksekliğe ayarlanmasında kullanılır. 205 mm çapında ara mesafe parçaları 2000, 3000 ve 4000 kN kapasiteli makinalar ile, 165 mm çapında ara mesafe parçaları ise 600 ve 1500 kN kapasiteli makinalar ile verilmektedir.

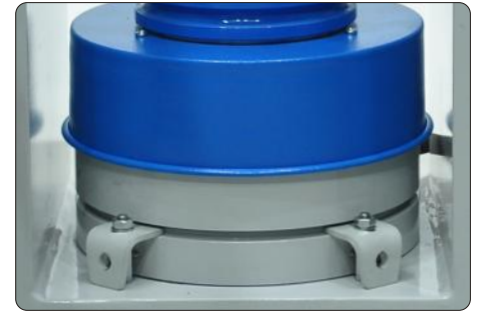
Tüm ara mesafe parçaları taşıma kulpludur.



Piston ve
Sınırlayıcı Devre Kesme Anahtarı



	Boyutlar	Ağırlık (yaklaşık)
UTC-4630	165x165x15 mm	2,5 kg
UTC-4631	165x285x30 mm	5 kg
UTC-4633	165x285x50 mm	8 kg
UTC-4634	165x285x90 mm	14 kg
UTC-4636	205x290x30 mm	8 kg
UTC-4638	205x290x50 mm	13 kg
UTC-4639	205x290x90 mm	22 kg



Piston

PİSTON

Tüm gövdeler, yukarı yönde etkili bir piston sahiptir. Piston çapları, gövde yük kapasitesine göre tasarlanmıştır.

Piston hareket mesafesi, en fazla 50mm dir. Yük ölçümü için basınç sensörü kullanılır. Piston ve piston yatağı arasında, çok düşük sürtünmeli PTFE keçe bulunur.